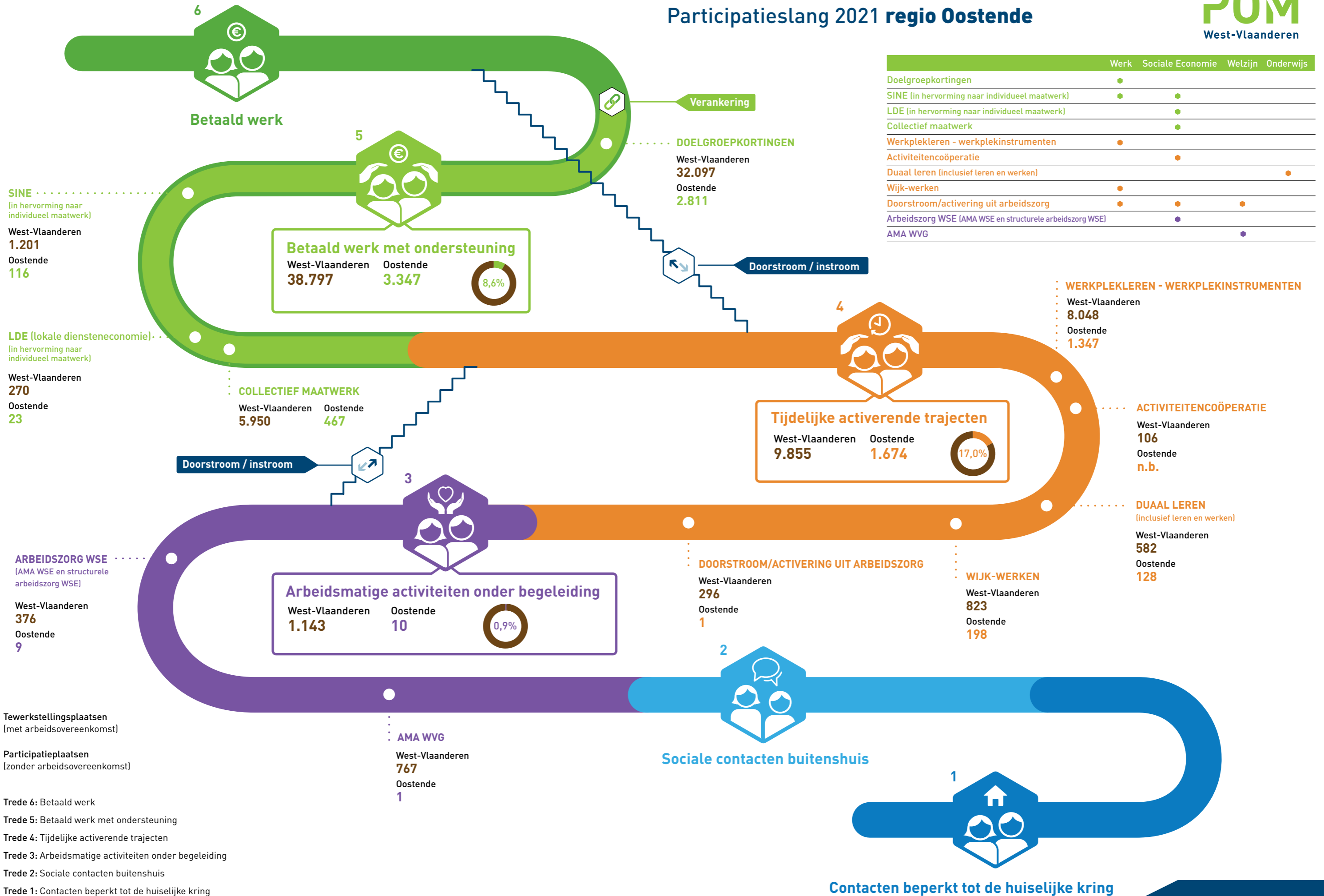


# Participatieslang 2021 regio Oostende



**SINE**  
(in hervorming naar individueel maatwerk)  
West-Vlaanderen **1.201**  
Oostende **116**

**LDE (lokale diensteneconomie)**  
(in hervorming naar individueel maatwerk)  
West-Vlaanderen **270**  
Oostende **23**

**ARBEIDSZORG WSE**  
(AMA WSE en structurele arbeidszorg WSE)  
West-Vlaanderen **376**  
Oostende **9**

Tewerkstellingsplaatsen (met arbeidsovereenkomst)  
 Participatieplaatsen (zonder arbeidsovereenkomst)

Trede 6: Betaald werk  
Trede 5: Betaald werk met ondersteuning  
Trede 4: Tijdelijke activerende trajecten  
Trede 3: Arbeidsmatige activiteiten onder begeleiding  
Trede 2: Sociale contacten buitenshuis  
Trede 1: Contacten beperkt tot de huiselijke kring

**AMA WVG**  
West-Vlaanderen **767**  
Oostende **1**

**WERKPLEKLEREN - WERKPLEKINSTRUMENTEN**  
West-Vlaanderen **8.048**  
Oostende **1.347**

**ACTIVITEITENCOÖPERATIE**  
West-Vlaanderen **106**  
Oostende **n.b.**

**DUAAL LEREN**  
(inclusief leren en werken)  
West-Vlaanderen **582**  
Oostende **128**

**WIJK-WERKEN**  
West-Vlaanderen **823**  
Oostende **198**

**DOELGROEPKORTINGEN**  
West-Vlaanderen **32.097**  
Oostende **2.811**